



G.F. s.r.l. - Via T. Edison, 3 - 43045 Rubbiano fraz. di Solignano (Parma) - Italy
 Tel. +39 0525 300311 - Fax +39 0525 300350 - Internet: <http://www.gf-industries.it> - E-mail: gfe@gfe.it

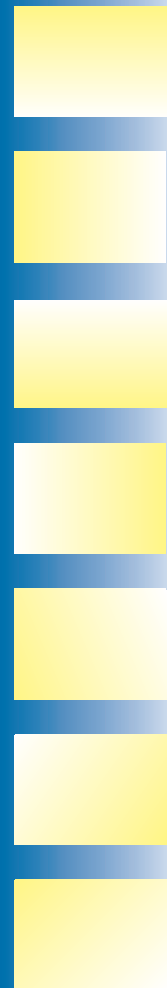


Laboratory of industrial research
 Art. n. 14 of ministerial decree n. 593 of 8 august 2000
 Ministero dell'istruzione,
 dell'Università e della Ricerca



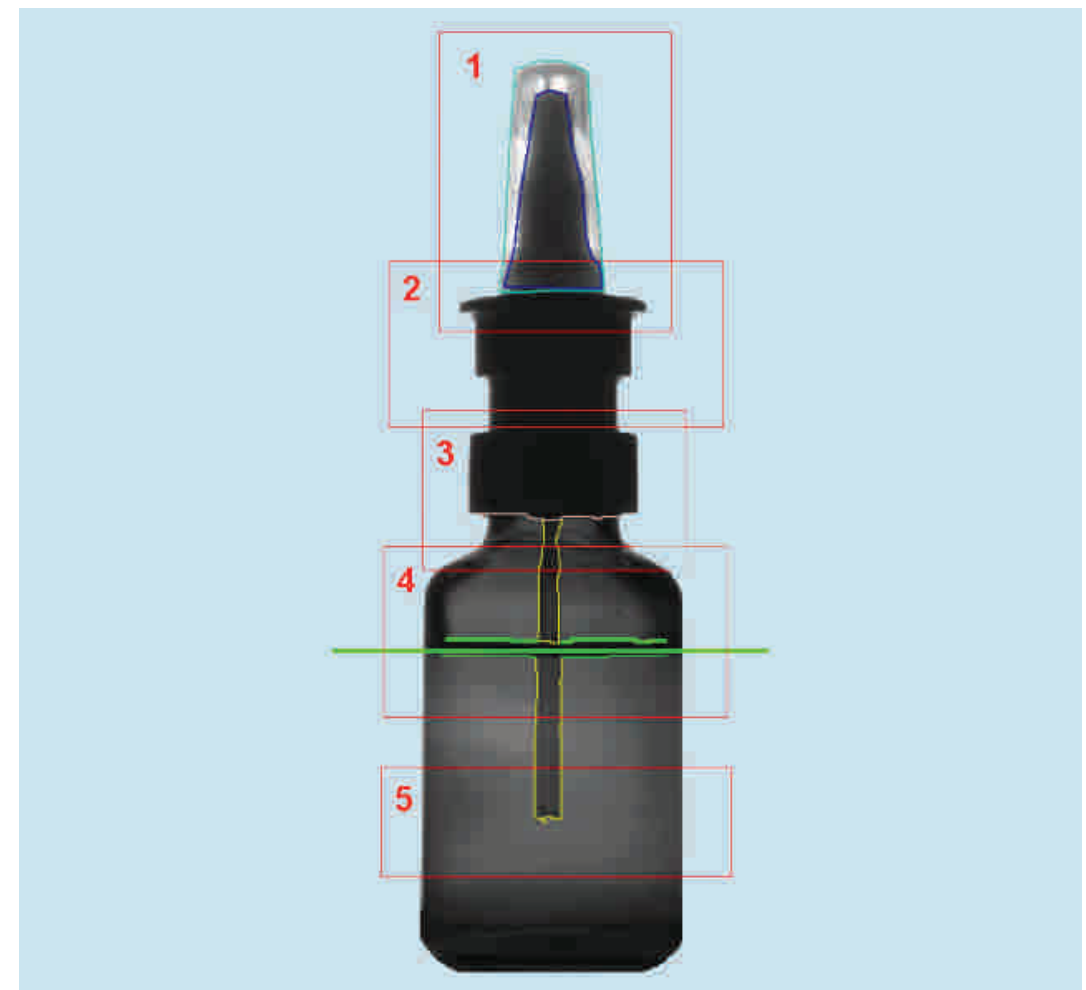
INFORMAZIONE
 SENZA IMPEGNO
 Il costruttore si riserva
 la libertà d'effettuare
 senza preavviso
 tutte le modifiche
 che ritiene necessarie.

INFORMATION
 ARE NOT BINDING
 The manufacturer keeps
 the right to carry out
 without notice
 any modification deemed
 necessary.



Pharmaceutical Machinery Division

AUTOMATIC LEVEL CONTROL



A
L
C
C
I
C
F

ALC/C



DATI TECNICI

- Velocità di produzione: fino a 80.000 BpH
- Precisione del controllo: inferiore a +/- 0.5 mm
- Potenza installata: 200 Wt
- Alimentazione pneumatica: 4-8 bar
- Tensione di alimentazione: 220/380V 50/60Hz 3 fasi+neutro+terra.

TECHNICAL DATA

- Production speed: up to 80.000 BpH
- Control precision: less than +/- 0.5 mm
- Installed power: 200 Wt
- Pneumatic supply: 4-8 bar
- Supply voltage: 220/380V 50/60Hz 3 phase + neutral + earth.

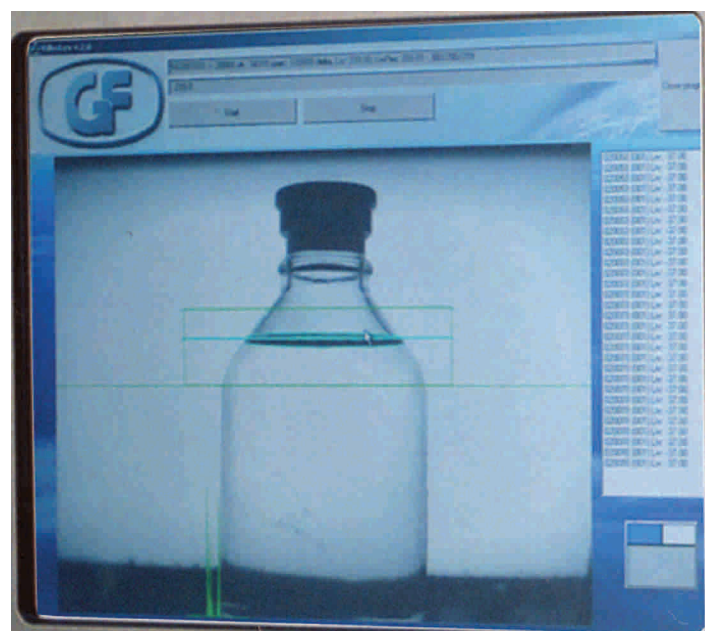
ALC/C effettua il controllo del livello di riempimento grazie ad un sistema di visione artificiale. Così facendo si ottiene una maggiore risoluzione e precisione del controllo e la possibilità di compensare la presenza di schiuma ed il movimento del menisco. Inoltre si ha la possibilità di integrare il controllo tappo e controllo chiusura (optional).

ALC/C controls the filling level using an artificial vision system. This ensures greater resolution and precision during the inspection as well as the possibility to compensate the presence of foam and the movement of the meniscus. It also offers the possibility to integrate the closure and cap control (optional).



La macchina completamente costruita in acciaio INOX AISI 304 può essere regolata facilmente in altezza per i cambi formati da un volantino.

The machine is fully built in AISI 304 stainless steel and is fitted with a flywheel for easy height adjustment during format changes.



Tramite l'interfaccia operatore, si può controllare in real-time l'efficienza della macchina.

Machine efficiency can be controlled in real time using the operator interface.

ALC/HF



DATI TECNICI

- Velocità di produzione: fino a 80.000 BpH
- Precisione del controllo: inferiore a +/- 1.2 mm
- Potenza installata: 200 Wt
- Alimentazione pneumatica: 4-8 bar
- Tensione di alimentazione: 220/380V 50/60Hz 3 fasi+neutro+terra.

TECHNICAL DATA

- Production speed: up to 80.000 BpH
- Control precision: less than +/- 1.2 mm
- Installed power: 200 Wt
- Pneumatic supply: 4-8 bar
- Supply voltage: 220/380V 50/60Hz 3 phase + neutral + earth.

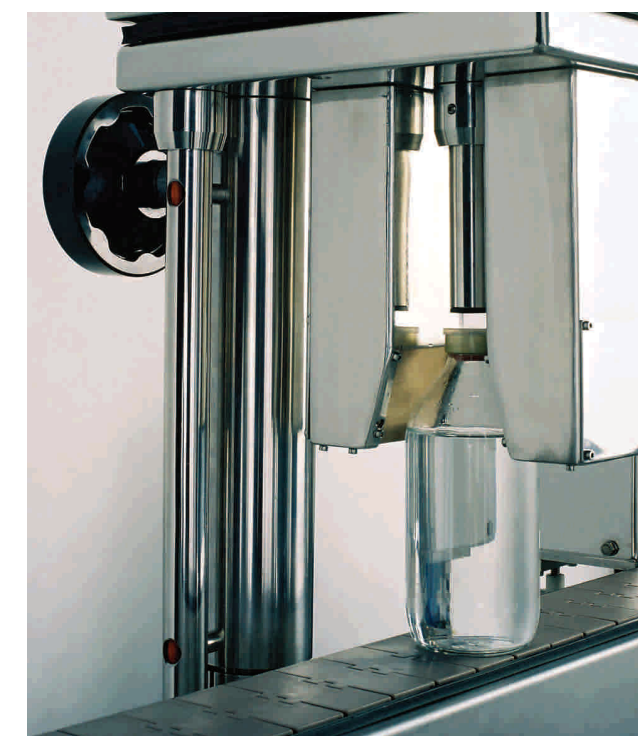
ALC/HF controlla il livello utilizzando un metodo di misura capacitivo integrato ad alta frequenza. Inoltre si ha la possibilità di integrare il controllo presenza tappo (optional).

ALC/HF controls the level using a high frequency integrated capacity measuring method. It also offers the possibility to integrate the cap presence control (optional).



La macchina completamente costruita in acciaio INOX AISI 304 può essere regolata facilmente in altezza per i cambi formati da un volantino.

The machine is fully built in AISI 304 stainless steel and is fitted with a flywheel for easy height adjustment during format changes.



I sensori capacitivi sono installati in un ambiente completamente stagno.

The capacity sensors are installed in a fully sealed environment.